



科曼利官方微信



Datasheet

传承智能面板
SH60****KJ

性能参数

基本参数

工作电压	30V DC
工作电流	5 ~ 10mA DC
信号接口	KNX
总线端子	0.6 ~ 0.8mm

工作环境

工作温度	-10°C ~ 55°C
工作相对湿度	≤93%

产品规格

尺寸	86mm×86mm×12(43)mm
净重	86.6g
外壳材料	金属
颜色	金属灰
安装方式	暗盒安装
保护等级	IP20

KNX总线定义

KNX	KNX电缆
-	黑
+	红

安装步骤

- 步骤1. 将暗盒安装在墙上。
- 步骤2. 用螺丝将继电器底座固定在暗盒里。
- 步骤3. 手持面板边缘，对准卡口，垂直插入继电器底座，不可过分用力按压面板。

产品外观



传承智能面板支持多种按键控制类型，可用于开关控制，调光控制，窗帘控制，场景控制，队列控制。

功能介绍

- 按键模式：独立按键模式；
- 带3路继电器控制；
- 每个按键均有LED指示灯；
- 支持控制类型：开关控制，调光控制，窗帘控制，场景控制，队列控制
- 带掉电保存灯（开关）状态；
- 按键灯显示：单色LED显示状态；

注意事项

- 面板必须暗盒安装。
- 本设备属于KNX标准设备，使用ETS软件进行编程。



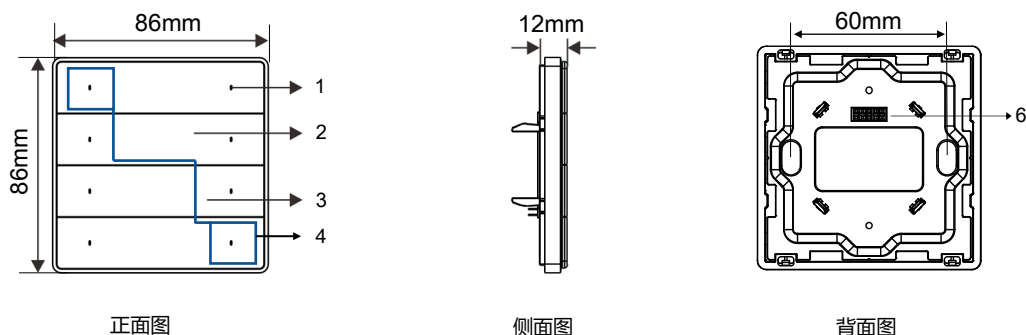
科曼利官方微信



Datasheet

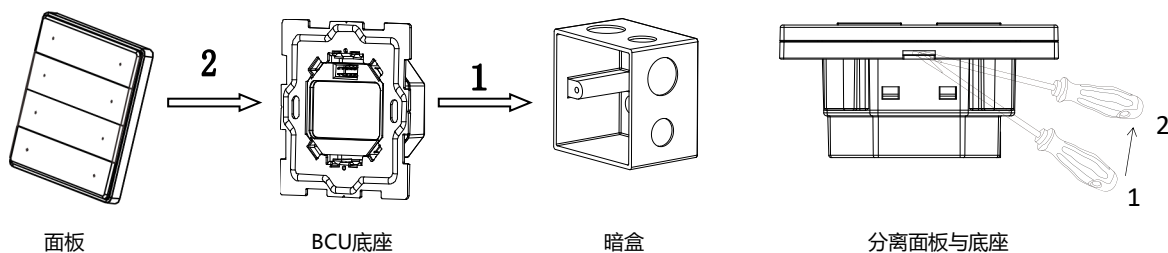
传承智能面板
SH60****KJ

产品信息



- 按键指示灯：指示被控目标的状态。（图中1处）
- 按键图标：用户可自定义。（图中2、3处）
- 控制按键：开/关，控制目标。（图中2、3处）
- 编程：长按第一个与最后一个按键约3秒，面板将进入配网模式；再次长按退出配网模式。（图中4处）
- 底座接口（图中6处）
- 节能模式：长按第2个键和倒数第二个键3s，启用或禁用节能模式。

安装



安装：安装时，手持面板边缘，如上图面板灰色区域，对准卡口，垂直插入底座，不可过分用力按压面板。

安全警告



- 检修或更换灯具时必须彻底断开电源。
- 要建立良好的通风环境。
- 严禁淋雨、接触其他液体或者腐蚀性气体。
- 请不要私自拆装或者更换零件，否则会导致机械故障，电击，火灼或身体伤害。

装箱清单

- 设备 *1 / 保修卡*1 / 螺丝(M4*30mm)*2 / 螺丝(M4*45mm)*2 / 接线端子*1