



科曼利官方微信

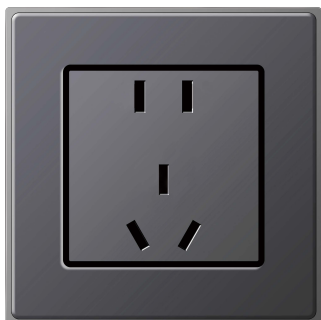
Datasheet

二三极插座
SH6B1***LW

性能参数

电气参数:	
额定电压	220V±10%
额定电流	10A
条件环境:	
工作温度	-15℃~+40℃
认证及符合标准	
GB2099.1	
产品规格:	
尺寸	86mm×86mm×12mm
材质	玻璃, 金属
安装	暗盒安装
防护级别	IP20

产品外观

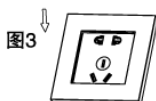
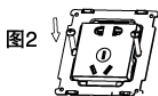
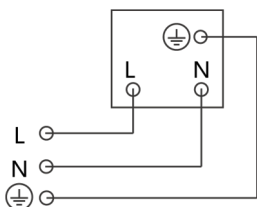


功能说明

- 插座铜片使用优质锡磷青铜，强度高，弹性好，不变形，导电性能高。

安装步骤

- 按接线原理图接线；
- 撬开外框(图1)；
- 将安装螺丝放入对应孔并旋入底盒（图2），直至插头拔出时不能将插座拉动，且无变形，合适的扭矩为0.2~0.4N.m；
- 将外框扣回原处（图3）。



注意事项

- 安装：暗盒安装。

安全警告



- 拧紧力矩不低于 0.2N.m且不超过0.4N.m；
- 安装位置: 室内安装；
- 要建立良好的通风环境；
- 严禁雨淋、接触其它液体或腐蚀性气体。

装箱清单

- 插座*1/保修卡*1/ 螺丝(M4*30mm)*2/ 螺丝(M4*45mm)*2