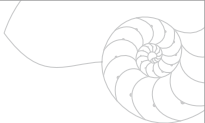




舒适管家
COMFORT MASTER



X2系列智能控制器

使用说明书

INSTRUCTION MANUAL



- 安装使用产品前，请阅读使用说明书并妥善保管

目录



- 一、注意事项
- 二、产品概述
- 三、显示状态
- 四、主要技术指标
- 五、产品尺寸
- 六、接线说明
- 七、安装说明
- 八、使用说明
- 九、App使用说明
- 十、包装清单
- 十一、保修声明

一、注意事项

本说明包含重要的安全措施和正确使用产品的信息，以避免事故，确保使用该产品前，仔细阅读说明书。

- 产品不可放置及安装在高温、高湿、多粉尘的区域，以免导致火灾、工作异常或损坏；
- 避免产品摔落、强烈碰撞或强烈震动，否则可能导致屏损坏或显示异常；
- 产品供电由电源底座决定，底座的输入有12V或220V，需严格按照说明书接线，否则会烧毁机器；
- 本产品必须由专业人员安装及维修，安装时，请严格参照说明书要求，否则可能导致产品损坏；
- 若产品异常，需联系专业人员维修，禁止自行拆卸维修，否则可能导致产品损毁而不可修复；
- 长时间无人在家时，请切断电源；
- 本公司致力于对产品进行不断的改进，如有变化恕不另行通知；
- 本产品严禁改为他用，否则发生任何事故，本公司不负有法律责任。



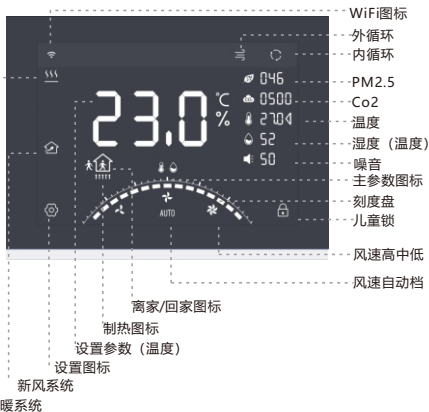
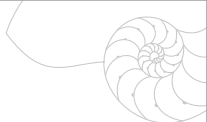
二、产品概述

X2系列智能控制器，是应用于舒适家居系统的智能控制器（面板）。X2系列产品是由高度集成的通用控制操作面板、不同功能控制输出的电源底座组合而成的产品系列，通过模块化的参数设置，并可通过RS485总线通信接入智能家居系统。

根据电源底座的控制输出功能，X2系列分为3个产品型号：通用控制器XT2、新风控制器XF2和采暖温控器XA2。

型号	名称	485	WiFi	App	温度检测	湿度检测	高中低档	内外循环	干触点	常闭阀	0-10V
XT2	通用控制器	●		●	●	●					
XF2	新风控制器	●	●	●	●	●	●	●		●	●
XA2	采暖温控器	●	●	●	●	●			●	●	

三、显示状态



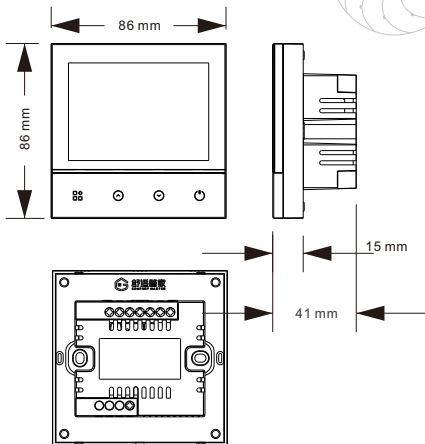
* 备注1: PM2.5、CO2、噪音等参数显示, 需要环境监测宝等提供数据支持。

四、主要技术指标



名称	参数
工作环境温度范围	0 - 50℃
工作环境湿度范围	0 - 95%(不结露)
额定工作电压	AC220V或DC12V
外壳材质	PC+ABS阻燃
外形尺寸	86x86x15mm (宽x高x厚)
接线端子	2x1.5mm ² 或1x2.5mm ² 导线
按键	轻触按键+旋钮
自耗功率	< 5W
安装孔距	60mm (标准)
防护等级	IP20

五、产品尺寸



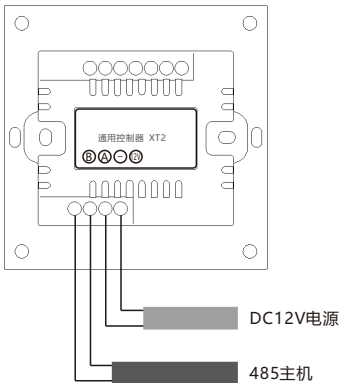
凸出墙面尺寸: 86x86x15(+10)mm (宽x高x厚)

嵌入墙体尺寸: 64x57x26mm

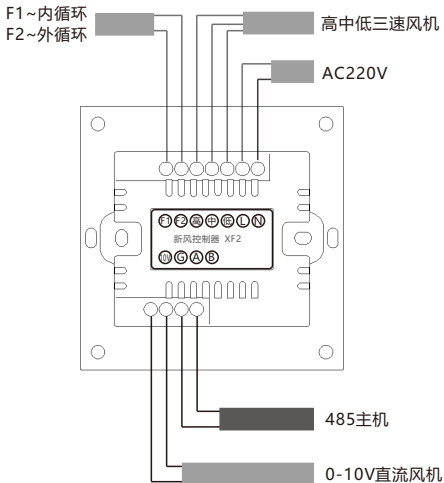
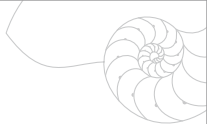
安装孔距: 60mm

六、接线说明

6.1 通用控制器 XT2

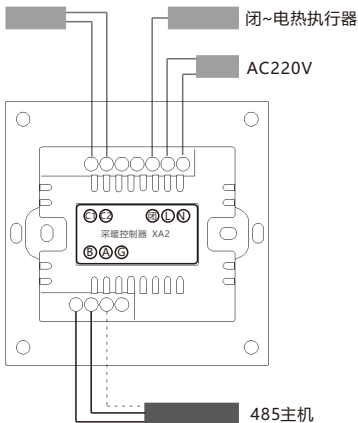


6.2 新风控制器 XF2

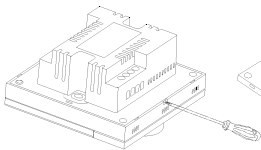


6.3 采暖温控器 XA2

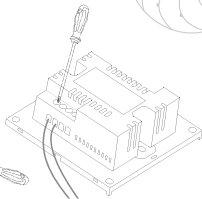
锅炉C1,C2(不可接强电!)



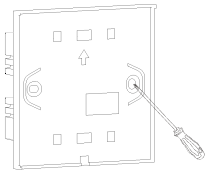
七、安装说明



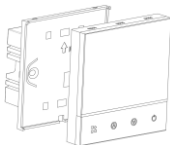
①用螺丝刀撬开电源底座



②按接线标识正确接线



③将电源底座固定到墙上



④将主板扣上，安装完毕

八、使用说明

8.1 按键说明



开关键

短按：

- ①处于待机状态时，唤醒功能；
- ②唤醒状态时，为系统开关。

长按3秒：

- ①儿童锁，锁定/解锁。

上下调节键

短按旋钮：

- ①处于待机状态时，唤醒功能；
- ②设置状态时，设置参数增减。

功能键

短按：

- ①处于待机状态时，唤醒功能；
- ②若为新风系统时，为模式切换；
- ③若为采暖系统时，为离家/回家切换。

长按3秒：

- ①进入面板参数设定界面（含密码）。

* 备注2：含WiFi的面板，显示主页时，长按上键5S，进入WiFi配置状态。

8.2 面板显示系统设定

参数	默认值	数值	内容
P01	01	01	地暖
		03	新风

长按功能键3秒，界面显示000（密码验证界面），通过上下键设置到预设密码进入，显示P01-P31，按上下键，“△”对应参数改变，指向P24时，短按功能键，界面中部的数字闪烁，按上下键进行增减，到需要的设置参数后待停止闪烁即设置完成并保存。按开关键返回主界面或等待5S自动返回。

8.3 待机状态设定

参数	默认值	数值	内容
P24	01	1	0：熄屏，灯带关闭
			1：显示环境和主参数，灯带关闭
			2：显示全部参数，灯带关闭

8.4 待机时间设定

参数	默认值	数值	内容
P23	30	30	0：永不待机
			10,20,30,40,50,60秒进入待机

8.5 按键蜂鸣器开关设定

参数	默认值	数值	内容
P27	01	1	0: 关
			1: 开

8.6 面板RS485地址码设定

参数	默认值	数值	内容
P03	XT2:00 XA2:01 XF2:01	0	0: 从机
			1: 主机
P04	49	49	从机地址范围1-254

8.7 RS485通讯说明

波特率: 9600bps

字符长度: 8

奇偶校验位: 无校验

起始位: 1

停止位: 1

传输方式: RTU (远程终端单元) 格式

数据流格式: 设备地址+功能代码+数据数量+数据1 ...

数据n+ CRC 高字节+ CRC 低字节

功能代码: 03、06 (Modbus)

CRC校验和: CRC-16

九、App使用说明 (XF2/XA2)

XF2/XA2, 将P03设置为01后, 作为主机, 可WiFi入网。

9.1 扫码安装 (Android & iOS同码)



舒适管家

9.2 配网绑定

- ①将手机连上家庭WiFi (硬件仅支持2.4GHz频段WiFi, 不支持5G) ;
- ②注册并登陆App;
- ③将入网的主机XA2/XF2的参数P03设置为“1” ;
若主机下面连有从机, 需完成步骤④⑤, 否则跳过:
- ④对从机进行485地址码设定, P04从1开始, 依次不重复;
- ⑤主机参数切换至P32, 点击功能键, 进行从机扫描, 等待扫描完毕, 返回;
- ⑥打开App首页, 点击右上方“+”, 选择“添加设备”, 找到“多合一面板”, 选择设备类型“X2”。界面出现“一键配网”和“AP配网”, 选择“一键配网”, 然后输入WiFi密码, 点击“下一步”;
- ⑦X2面板上, 主页显示时, 长按“上键”按键, 面板显示“0”, 等待2S, 界面出现“---”, 设备进入配网状态;



⑧App上点击“开始配网”直到提示“配网成功”后，等待设备WiFi图标常亮，APP上点击“下一步”，选择设备，点击绑定，提示绑定成功后，即可在App上对设备进行控制；

*备注4：若一键配网总是无法成功，可选用AP配网。

Ap配网：APP上点击“AP配网”，然后输入WiFi密码，点击“下一步”后，出现二维码扫描框，对准X2面板正上方二维码，重复上述步骤⑦，当面板显示“0”时，按上下键，切到“1”等待2s，进入AP配网状态，手机WiFi切换到设备热点后，App点击“开始AP配网”，显示配网成功即可。

*备注5：若主机下有线接入多个环境监测宝Q2，面板环境参数显示的关联方法如下（出厂默认显示地址为1的Q2数据）：

①进入参数设置界面，调到P33，按上下键为1-15切换，分别对应Q2的485地址；

②若该面板需显示地址为3的Q2数据，按上下键，切换到3，右侧“Off”闪烁，待停止闪烁，“Off”切换为“On”，即可。

③若该面板需显示地址为1,2,3,4,5,共5个Q2数据（自动判断最差值显示）那么分别将1,2,3,4,5对应右侧的“Off”切换为“On”（右上方的数字，代表关联的Q2总数）。

十、包装清单

序号	名称	数量	单位
01	X2智能控制器	1	个
02	螺丝	2	颗
03	合格证	1	张

十一、保修声明

保修声明

尊敬的用户：

您好！感谢您选用舒适管家品牌牌X2系列智能控制器！本公司建立了完善的售后服务系统，为您提供优质的服务，确保您使用无忧。为保障您的权益，请认真阅读以下内容。

- 一、本产品保修期为一年，保修期内，我司提供免费维修服务；
- 二、保修期规定：交付使用日期为起始，至第二年相同月日截止；
- 三、保修期内，如发生以下情况，均不属于免费保修范围：
 - 1. 超出一年保修期；
 - 2. 自行维修导致的损坏；
 - 3. 产品改为他用造成的损坏；
 - 4. 擅自拆装或移动原安装位置造成的损坏；
 - 5. 违背说明书中明确禁止的事项造成的损坏；
 - 6. 因不可抗力造成的损坏
- 四、超出保修期后，我司继续长期提供有偿的维保服务；

